

## Vibrateurs rotatifs M 210A

### Avantages et particularités des vibrateurs SINEX M210 A

Robustesse, fiabilité, compacité, hauteur d'axe réduite, utilisation dans toutes les positions, facilité de réglage.

### Caractéristiques électriques

Consommation d'énergie réduite.

Les caractéristiques électriques particulières de ce moteur lui donnent une plage d'utilisation importante autour de la valeur de la tension nominale soit:

- à 50 Hz : D de 140 V à 250 V  
Y de 240 V à 500 V
- à 60 Hz : D de 170 V à 300 V  
Y de 290 V à 500 V

A partir d'une tension d'alimentation 220 V mono, possibilité d'alimenter le moteur en 220 V triphasé par l'intermédiaire d'un variateur de fréquence (nous consulter).

Protection des connexions contre l'humidité, les poussières et les effets de la vibration par mise en place dans la boîte à bornes d'un compound spécial.

### Caractéristiques mécaniques

Meilleure transmission de la vibration assurée par des pattes de fixation situées au droit des paliers.

Large dimensionnement des boulons de fixation pour supporter les efforts de la vibration.

Le VIBRATEUR M210 A est équipé de deux roulements à billes étanches graissées à vie - Entretien nul.

Force centrifuge réglable de 0 à 100%.

Durée de vie garantie à 50 Hz  
Minimum 5000 heures.

### Finition

Peinture rouge RAL 3020  
Autre finition sur demande

### Construction - montage - réglage : Nous consulter

### Tensions spéciales - fréquence 60 Hz -

### Autres spécifications techniques particulières

Nous consulter.

### Variation de vitesse

Vitesse réglable par adjonction d'un variateur de vitesse électronique entre la source et le moteur.

## Unbalanced motors M 210A

### Advantages and particularities of the SINEX unbalanced motors M 210 A.

Toughness, reliability, compactness, reduced axis height, possibility of use in all positions, easy adjustment.

### Electric characteristics

Low power consumption.

The specific electric characteristics of this motor give it a more important range of utilisation around the tension nominal value, that is to say :

- at 50 Hz : D from 140 V until 250 V  
Y from 240 V until 500 V
- at 60 Hz : D from 170 V until 300 V  
Y from 290 V until 500 V

From a tension supply of 220 V mono, possibility of supply the motor in three-phase 220 V by the mean of a frequency inverter (consult us).

Protection of the connections from moisture; dust and the vibration effects by installation, of a special compound in the terminal box.

### Mechanical characteristics

Better transmission of the vibration by fixing plates placed to the right of the bearing.

Large fixing bolts to support the effects of vibration.

Unbalanced motor M210 A is fitted with 2 maintenance free greased ball bearings - no maintenance.

Centrifugal force adjustable from 0% to 100%.

Guaranteed life at 50 Hz  
Minimum 5000 hours.

### Finishing

Red painting RAL 3020  
Other finishing on request

### Construction - installation - adjustment : Consult us.

### Special voltages - 60 Hz frequency -

### other particular specifications

Consult us.

### Speed variation

Adjustable speed by adding an electronic speed inverter between the source and the motor.



## Domaines d'utilisation

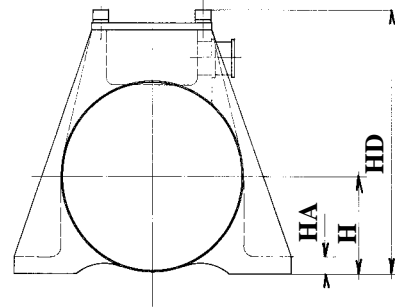
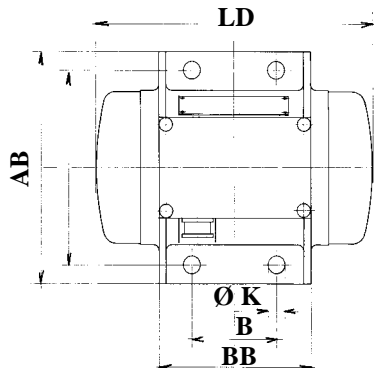
Le vibreur M 210 A est particulièrement destiné à la mise en vibration de trémies en vue de leur dégorgeement.

Il se compose d'un moteur électrique asynchrone tournant à 3000 tr/mm lorsqu'il est alimenté en courant à 50 Hz ou à 3600 tr/mm s'il est alimenté à 60 Hz, entraînant des balourds doubles situés aux deux extrémités de l'arbre.

## Utilisation fields

The M 210 A vibrator is especially designed to vibrate trough in order to discharge them.

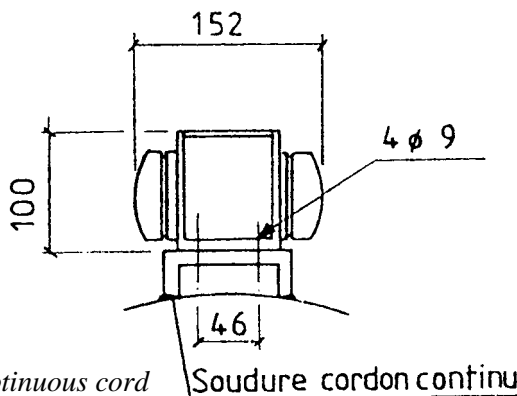
It's made of an asynchronous electric motor running at 3000 rpm when it's supplied with a 50 Hz power or at 3600 rpm when it's supplied with a 60 Hz power, driving two double weights set at both ends of the shaft.



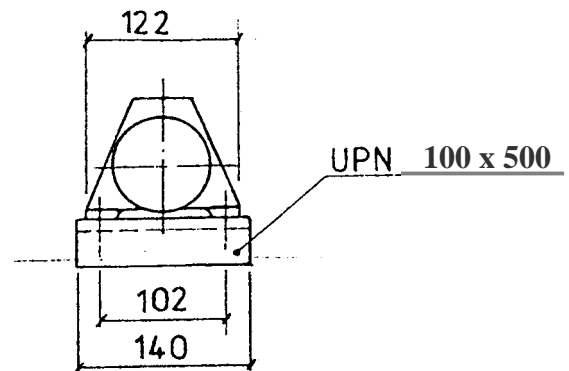
TYPE	Force Centrifuge Centrifugal Force daN	Moment de travail Working moment cm. Kg	Poids Weight kg	Puissance Power kW		Intensité (A) Strength (A)		Dimensions (mm) Dimensions (mm)								
				Absorb. Absorb.	Utile Useful	220 V	380 V	A	AB	B	BB	HA	H	HD	LD	Ø K
M 210 A	70	1.5	2,6	0,056	0,011	0,19	0,11	102	122	46	83	7	41	111	152	9

Disponible sur stock / Available on stocks

## MONTAGE M 210 M 210 MOUNTING



Vitesse 3000 tr/mn  
 Poussée 70 DaN  
 Speed 3000 tr/mn  
 Centrifugal force 70 DaN



Puissance absorbée  
 Masse 2,4 Kg  
 Absorbed power  
 Weight 2,4 Kg

# SINEX

INDUSTRIE

SINEX INDUSTRIE - 6 route de claix - 16 400 LA COURONNE

Tél : 05.45.67.18.45 - Fax : 05.45.67.49.61

Internet : <http://www.sinex-industrie.com>

E-mail : [infos@sinex-industrie.com](mailto:infos@sinex-industrie.com)

Réf : NC 04.02

Date : 26/11/03

2-2